

## RETOURS DE TERRAIN (2019)

### Récupérateurs d'eau pluviale

#### Rain Barrel Programs

Collecter et utiliser l'eau de pluie de sa toiture à l'aide d'un récupérateur branché sous la gouttière

- + Dispositif simple et peu coûteux
- + Bon outil pédagogique de sensibilisation

- ⚠ Ces programmes sont souvent victimes de leur succès, donc veiller à se limiter sur certains quartiers à enjeux pour calibrer la distribution des réservoirs
- ⚠ Ne pas négliger l'aspect technique et pédagogique : savoir installer voire faire soi-même un récupérateur
- ⚠ Prévoir un service après-vente : réparation, remplacement



Port Campbell, Victoria (Australie)

### Jardins de pluie

#### Rain Garden Programs

Aménager un jardin de pluie chez soi pour gérer l'eau pluviale à la parcelle

- + Favorise les échanges entre habitants
- + Améliore le cadre de vie et l'image du quartier

- ⚠ Mettre en place en amont des jardins de pluie pilotes
- ⚠ Prévoir un budget suffisant pour assurer la pérennité des aménagements dans le temps (animation, suivi, contractualisation)



Everett, Washington (USA)

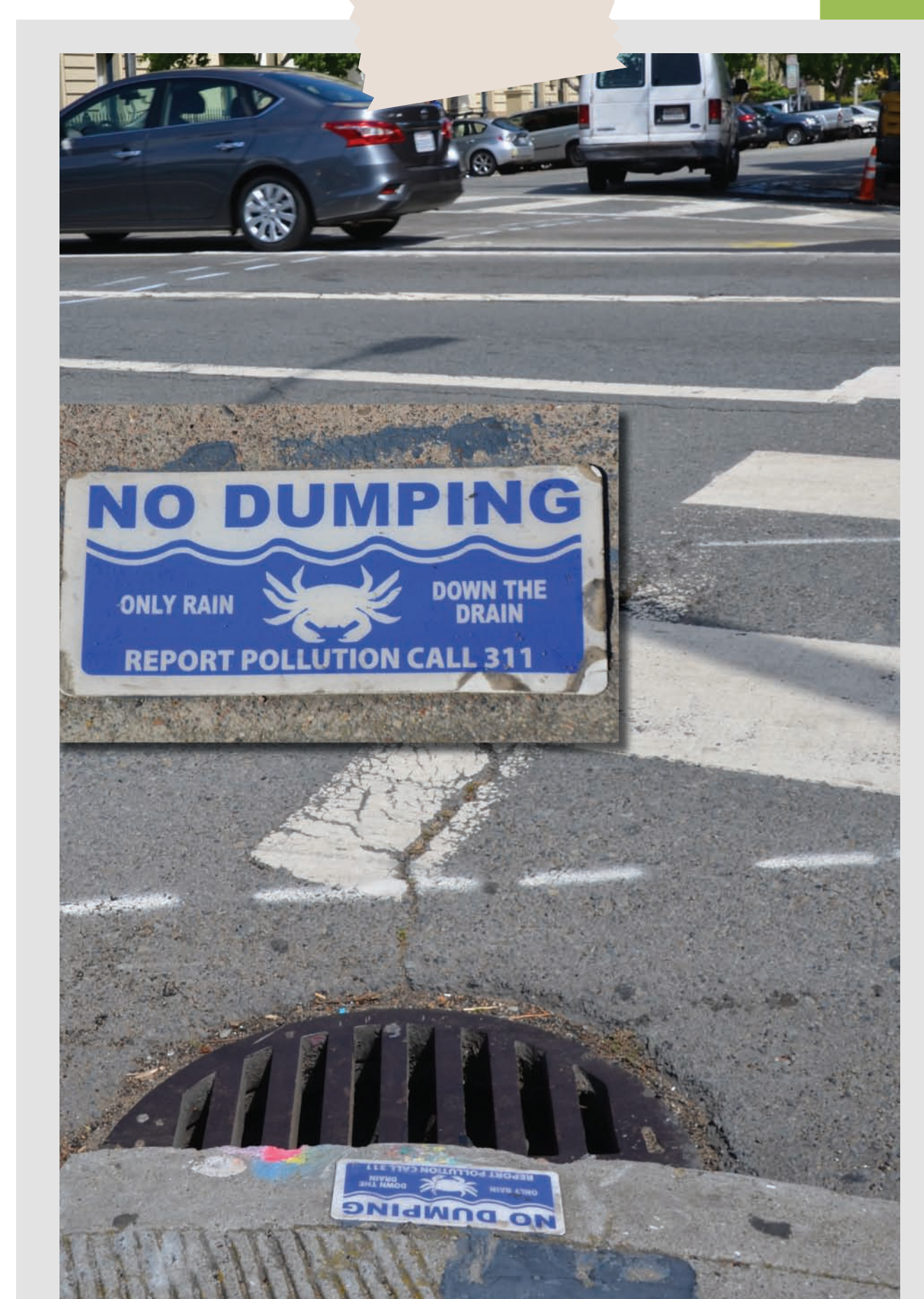
### Marquages au sol

#### Adopt a Drain Programs

Mener une campagne de sensibilisation sur la pollution de l'eau à l'aide de messages au sol sous la forme de pochoirs ou de plaques à proximité des avaloirs dans l'espace public

- + Dispositif efficace de sensibilisation et de responsabilisation
- + Permet de cibler l'ensemble des passants, les habitants et les touristes
- + Excellents retours de terrains, ces actions sont populaires et encouragées par la population et les commerçants

- ⚠ Monter des partenariats avec des associations locales
- ⚠ Prioriser des actions sur des secteurs phares touristiques et/ou symboliques
- ⚠ Compléter la campagne de sensibilisation avec d'autres médias (sites web, flyers, affiches)



San Francisco, Californie (USA)

### Infrastructures vertes

#### Green Stormwater Infrastructure Programs

Mettre en place une palette de dispositifs pour une gestion intégrée de l'eau pluviale urbaine :

- Chez les habitants : récupérateurs d'eau de pluie, jardins de pluie, désimperméabilisation des sols, toitures végétalisées, déconnexions du réseau d'assainissement
- Dans l'espace public : Construction d'un réseau de jardins de pluie et de noues végétalisées connecté aux espaces naturels, sensibilisation et animation autour de la nature en ville et de la gestion de l'eau

- + Améliore le cadre de vie en végétalisant et désimperméabilisant la ville
- + Diminue les risques d'inondation et améliore la qualité des eaux

- ⚠ Monter des partenariats avec des réseaux d'acteurs (universités, associations, établissements publics et scolaires et autres collectivités)
- ⚠ Besoin d'un appui scientifique des universités (suivi des pollutions, évolution de la biodiversité...)
- ⚠ Nécessite des moyens humains et financiers



Seattle, Washington (USA)

Auteurs de l'étude : Cerema (J. Champres, N. Le Nouveau, M. Degrave, M. Saulais)